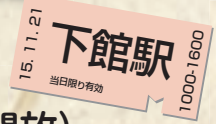


第4回 下館駅なか・駅まえ フェスティバル



平成27年11月21日[土] 10:00~16:00

場所 下館駅構内・下館駅北口駅前
 駐車場 下館駅北口立体駐車場・平面駐車場(無料開放)



しもだて
商工まつり
同時開催!



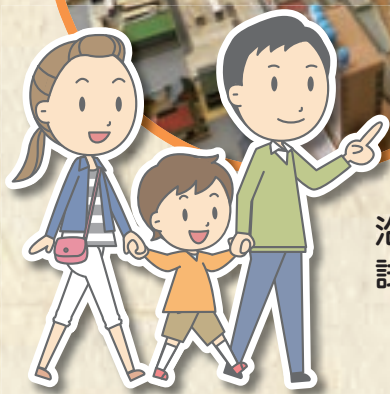
鉄道ジオラマ展



ミトセン地酒まつり



SLイベント



沿線自治体等の酒蔵が集まり
試飲会・販売を行います。



詳しくは
裏面を見てネ!



※C11が1日停車します。

駅前コンサート

- わっしょい市
- 下館中学校お囃子クラブ

その他

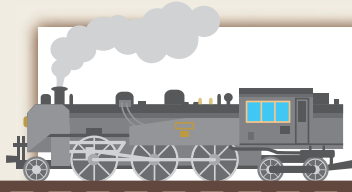
- 鉄道グッズ販売
- JR 駅からハイキング同時開催 (事前申込制)
- 沿線等自治体PRブース
- こども駅長制服貸し出し



沿線「ご当地キャラ」大集合!

主催：筑西市

協力団体：JR東日本水戸支社・関東鉄道・真岡鐵道・真岡線SL運行協議会・
もおかSL倶楽部・下館レイル倶楽部・わっしょい市



SLイベント開催!

真岡線 SL1両(C11)が下館駅構内に終日(10:00~16:00)停車し、様々なイベント等が開催されます。
※SL定期運行(車両:C12)も別途通常通り行われます。

SLイベントは
全て
参加費無料!

SL運転台見学

SLにふれてみよう!

10:50~15:00

SLイベント会場で随時実施

※汚れてもよい服装でご参加ください。

SL自作ヘッドマーク撮影会

自分だけのオリジナルヘッドマークをつけて記念撮影しよう!

13:00~14:00

真岡線SL運行協議会にて11月2日午前9時から電話受付開始 先着7名 (事前予約制)

SL機関士制服撮影会

機関士制服を着て記念撮影しよう!

10:50~15:00

随時受付



制服は大人用と子ども用があります。



プッシュプルSL乗車体験

SL2両が客車を挟んで連結された貴重な列車に乗車しよう!

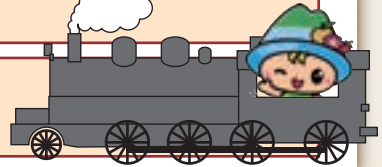
16:03下館駅発⇒16:31真岡駅着⇒SLキューロク館・SL仕業点検見学⇒17:15頃解散

※下館駅⇒真岡駅間の運賃が必要となります。

上記SLイベントに参加されない方も

10:50から15:30まで下館駅構内に無料で入場し、SLを間近で見学できます!

(下館駅構内へ入る際には、駅北口広場でイベント入場証をお渡しします。)



下館駅
案内



鉄道など公共交通の
必要性を再認識するため、
公共交通を利用しましょう

筑西市へのアクセス	鉄道をご利用の場合	お車で越しの場合
	東京駅 <JR東北新幹線> → 小山駅 <JR水戸線> → 下館駅 (所要時間: 約70分)	東北自動車道 佐野藤岡インターチェンジより 国道50号線経由(約60分)
	秋葉原駅 <つくばエクスプレス線・快速> → 守谷駅 <関東鉄道常総線・快速> → 下館駅 (所要時間: 約80分)	常磐自動車道 谷和原インターチェンジより 国道294号線経由(約50分)
		北関東自動車道 桜川筑西インターチェンジより 国道50号線経由(約15分)

駐車場 ●下館駅北口立体駐車場・平面駐車場 (イベント時間内は無料開放)

お問い合わせ

- イベント全般
筑西市企画課
0296-24-2111(内線490)
- SLイベント
真岡線SL運行協議会
0285-82-9151