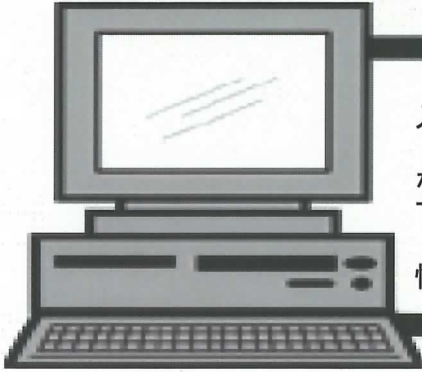


平成22年度

茨城県県西生涯学習センター

# ゼロから楽しむはじめてのパソコン



「これからパソコンを始めたいが、何も分からず不安。」「これからパソコンを購入して、文書を作りたい。」「家にパソコンはあるが、1度も触れたことがない。」「パソコンを購入したが、いま一つ使い方が分からない。」この講座は、そんなみなさんのための講座です。パソコンのスペシャリスト、大前先生が分かりやすく丁寧に教えてくれます。

一週間短期集中でパソコンの基本を学び、文書を作ったり、インターネットで情報を検索したりする技を身に付けましょう。

期 日	時 間	内 容
5月25日(火)	13:30~15:30	①パソコンのスイッチを入れよう ②キーボードから文字を入力してみよう ③パソコンの電卓機能でマウスを動かそう
5月27日(木)	13:30~15:30	①ワードってどんなソフト?【簡単な回覧板を作成してみよう】 ②エクセルってどんなソフト?【ウォーキングした歩数を計算してみよう】
5月29日(土)	13:30~15:30	パソコンの醍醐味はインターネット! 【いろいろなサイトを見てみよう、行った気分で観光名所を探してみよう】

- ◆ 募集期間 : 平成22年4月1日(木)~5月11日(火)  
※はがきは必着, Eメール・FAX・来所は午後5時まで
- ◆ 募集対象 : 16歳以上のパソコン初心者
- ◆ 定 員 : 20名
- ◆ 受講料 : 1,500円【教材費別途300円】
- ◆ 講 師 : 大前 洋子【パソコン講師】
- ◆ 申込方法 : ①往復はがき, Eメール, FAX 又は来所してお申込みください。  
②往復はがきでお申込みの方は, 下記の〈往復はがき記入例〉を参考にしてください。なお Eメール, FAX でお申込みの方も同じ項目を記入してください。  
③当センターのホームページからも Eメールでお申込みできます。  
④来所でお申込みの方は, はがき・メール・FAX で返信いたします。はがきで返信をご希望の方は, **通常はがきを1枚持参**して, 1階の相談コーナーにお越しください。
- ◆ 結果通知 : 5月17日(月)までに, 申込方法に応じて返信します。17日を過ぎても返信がない場合には, 電話【0296(24)1151】でお問い合わせください。
- ◆ その他 : 応募者が定員を超えた場合は抽選となります。



(往信の表面) (往信) 〒308-0843 筑西市野殿1371 茨城県県西生涯 学習センター 「はじめてのパソコン」申込係	(返信の表面) (返信) (申込者の) 郵便番号 住 所 氏 名	(返信の裏面) ※この紙面は, センターで記入します。 (往復はがき記入例) (往信の裏面) 1 氏名(ふりがな) 2 性別 3 年齢(〇〇歳代) 4 郵便番号 5 住所 6 電話番号 7 FAX番号(FAXでお申し込みの方)
--	--	---

個人情報は, 当講座に関するもののほかには使用いたしません。



関東鉄道常総線大田郷駅徒歩8分  
(案内板あり)

**問い合わせ先**  
 茨城県県西生涯学習センター  
 筑西市野殿 1371 番地(〒308-0843)  
 電 話 0296-24-1389(相談コーナー)  
 FAX 0296-24-1450  
<http://www.kensei.gakusyu.ibk.ed.jp>  
 e-mail: info@kensei.gakusyu.ibk.ed.jp